

Stavba	MĚSTSKÝ BAZÉN LITOMYŠL U PLOVÁRNY 1221, LITOMYŠL VÝMĚNA ZDROJŮ SVÍTIDEL ZA ÚSPORNÁ	Vypracoval ING. VOJTĚCH FLORIAN PROJEKCE ELEKTRO GLOCOVA 38, 620 00 BRNO	
Investor	MĚSTO LITOMYŠL, BRÍ ŠŤASTNÝCH 1000, 57020 LITOMYŠL	Zodpovědný projektant ING. JAROSLAV ZVONÁŘ	
Hl. projektant	Architekti D.R.N.H., s.r.o., Průchodní 2, 60200 Brno	Stupeň DOKUMENTACE PRO VÝBĚR DODAVATELE	
Profese	SILNOPROUDÁ ELEKTROINSTALACE	Datum	2023-05
Obsah	KNIHA SVÍTIDEL	Měřítko -	Číslo výkresu A 03

Projekt	Bazén Litomyšl
Označení v projektu	A, AN
Popis	Repas stávajících svítidel A, AN



Stávající svítidla A a AN jsou instalována ve vestavných boxech v betonovém stropu. Výrobce nenabízí přímou náhradu v požadovaných rozměrech se zdrojem LED. Z tohoto důvodu bude nutné stávající svítidla repasovat a konvenční zdroj - kompaktní zářivku včetně příslušenství pro jeho napájení nahradit LED modulem.

Parametry pro LED modul: světelný zdroj LED, příkon maximálně 20W, náhradní teplota chromatičnosti 4000K, CRI 80+, světelný tok modulu minimálně 2400lm, životnost LED minimálně L80B20 50.000 hodin. Záruka na repasované svítidlo minimálně 36 měsíců.

Projekt	Bazén Litomyšl
Označení v projektu	B1
Popis	Svítidlo vestavné LED 10W



Svítidlo vestavné, korpus svítidla AL odlitek, difuzor mikroprisma, světelný zdroj LED, 10W, náhradní teplota chromatičnosti 4000K, CRI 80+, světelný tok svítidla 1075lm, životnost LED L80B10 100.000 hodin, rozměr svítidla $\varnothing 195 \times 65\text{mm}$, krycí rámeček barva bílá, IP40. Záruka na svítidlo 60 měsíců. Svítidlo je vhodné pro montáž do stávajícího montážního otvoru $\varnothing 175\text{mm}$. Velikost montážního otvoru byla převzata ze schválené knihy svítidel dodavatele, jež byla podkladem k dodávce stávající osvětlovací soustavy bazénu a je nutné ji ověřit na stavbě.

Projekt	Bazén Litomyšl
Označení v projektu	B2
Popis	Svítidlo vestavné LED 15W



Svítidlo vestavné, korpus svítidla AL odlitek, difuzor mikroprisma, světelný zdroj LED, 15W, náhradní teplota chromatičnosti 4000K, CRI 80+, světelný tok svítidla 1610lm, životnost LED L80B10 100.000 hodin, rozměr svítidla $\varnothing 195 \times 65\text{mm}$, krycí rámeček barva bílá, IP40. Záruka na svítidlo 60 měsíců. Svítidlo je vhodné pro montáž do stávajícího montážního otvoru $\varnothing 175\text{mm}$. Velikost montážního otvoru byla převzata ze schválené knihy svítidel dodavatele, jež byla podkladem k dodávce stávající osvětlovací soustavy bazénu a je nutné ji ověřit na stavbě.

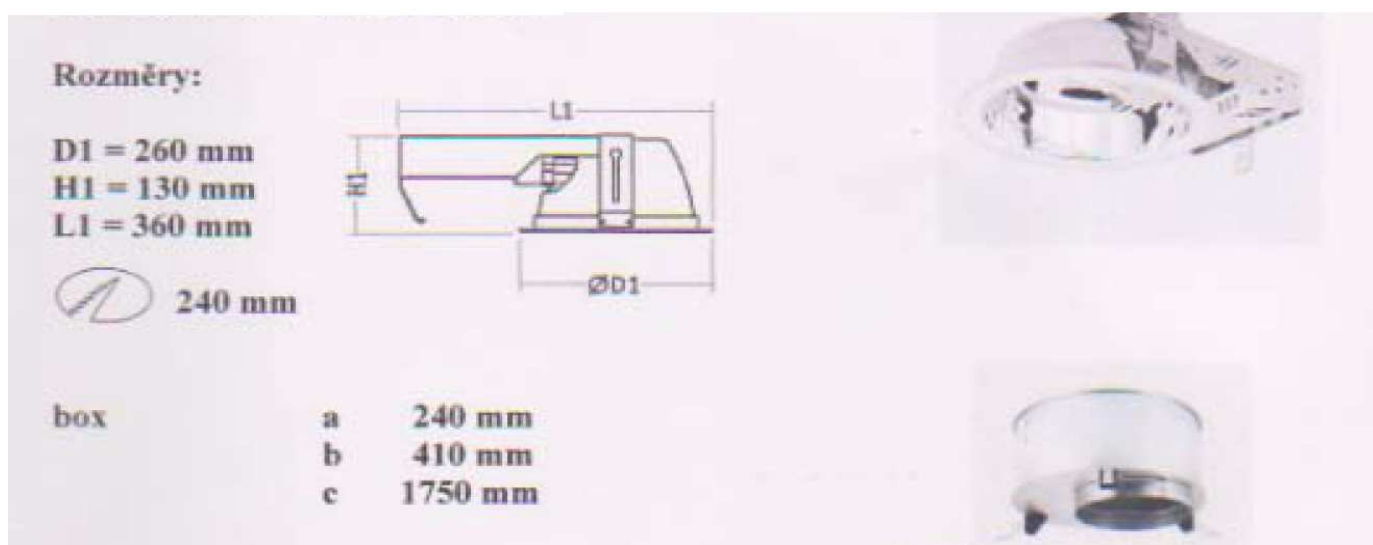
Projekt	Bazén Litomyšl
Označení v projektu	B3, B3N, B3NA
Popis	Svítlidlo vestavné LED 30W

Svítlidlo B3N - svítlidlo připojeno na CBS

Svítlidlo B3NA - svítlidlo s autonomním nouzovým zdrojem



Svítlidlo vestavné, korpus svítlidla AL odlitek, difuzor mikroprisma, světelný zdroj LED, 30W, náhradní teplota chromatičnosti 4000K, CRI 80+, světelný tok svítlidla 3430lm, životnost LED L80B10 100.000 hodin, rozměr svítlidla $\varnothing 280 \times 98$ mm, krycí rámeček barva bílá, IP40. Záruka na svítlidlo 60 měsíců. **Je nutné dodržet vhodný rozměr svítlidla z důvodu instalace do stávajícího boxu v betonovém stropě. Níže je uveden rozměr nyní instalovaného svítlidla a stropního boxu.**



Projekt	Bazén Litomyšl
Označení v projektu	C1
Popis	Svítidlo vestavné LED 15W IP54



Svítidlo vestavné, korpus svítidla AL odlitek, difuzor mikroprisma, světelný zdroj LED, 15W, náhradní teplota chromatičnosti 4000K, CRI 80+, světelný tok svítidla 1650lm, životnost LED L80B10 100.000 hodin, rozměr svítidla $\varnothing 235 \times 65\text{mm}$, krycí rámeček barva bílá, IP54. Záruka na svítidlo 60 měsíců. Svítidlo je vhodné pro montáž do stávajícího montážního otvoru $\varnothing 214\text{mm}$. Velikost montážního otvoru byla převzata ze schválené knihy svítidel dodavatele, jež byla podkladem k dodávce stávající osvětlovací soustavy bazénu a je nutné ji ověřit na stavbě.

Projekt	Bazén Litomyšl
Označení v projektu	C2, C2N
Popis	Svítidlo vestavné LED 30W IP54



Svítidlo vestavné, korpus svítidla AL odlitek, difuzor mikroprisma, světelný zdroj LED, 30W, náhradní teplota chromatičnosti 4000K, CRI 80+, světelný tok svítidla 2980lm, životnost LED L80B10 100.000 hodin, rozměr svítidla $\varnothing 235 \times 65\text{mm}$, krycí rámeček barva bílá, IP54. Záruka na svítidlo 60 měsíců. Svítidlo je vhodné pro montáž do stávajícího montážního otvoru $\varnothing 214\text{mm}$. Velikost montážního otvoru byla převzata ze schválené knihy svítidel dodavatele, jež byla podkladem k dodávce stávající osvětlovací soustavy bazénu a je nutné ji ověřit na stavbě.

Projekt	Bazén Litomyšl
Označení v projektu	C3N - parní kabina
Popis	Svítidlo vestavné LED 20W IP54 do vyšších teplot



Svítidlo vestavné, korpus svítidla AL odlitek, difuzor mikroprisma, světelný zdroj LED, 20W, náhradní teplota chromatičnosti 4000K, CRI 80+, světelný tok svítidla 1985lm, životnost LED L80B10 100.000 hodin, rozměr svítidla $\varnothing 235 \times 65\text{mm}$, krycí rámeček barva bílá, IP54. Záruka na svítidlo 60 měsíců. Svítidlo je vhodné pro montáž do stávajícího montážního otvoru $\varnothing 214\text{mm}$. **Pro teplotu okolí 50°C.** Velikost montážního otvoru byla převzata ze schválené knihy svítidel dodavatele, jež byla podkladem k dodávce stávající osvětlovací soustavy bazénu a je nutné ji ověřit na stavbě.

Projekt	Bazén Litomyšl
----------------	-----------------------

Označení v projektu	D,E
----------------------------	------------

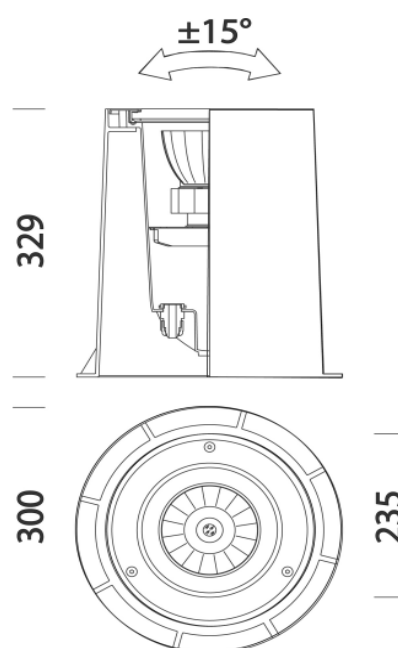
Popis	Ponorné svítidlo
--------------	-------------------------

Stávající svítidla ponechána

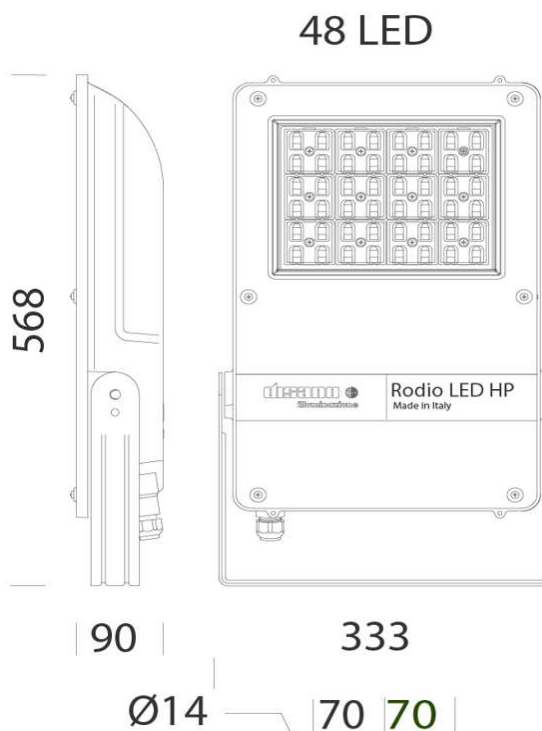
Projekt	Bazén Litomyšl
Označení v projektu	F,Fn
Popis	Vestavné venkovní pochozí svítidlo



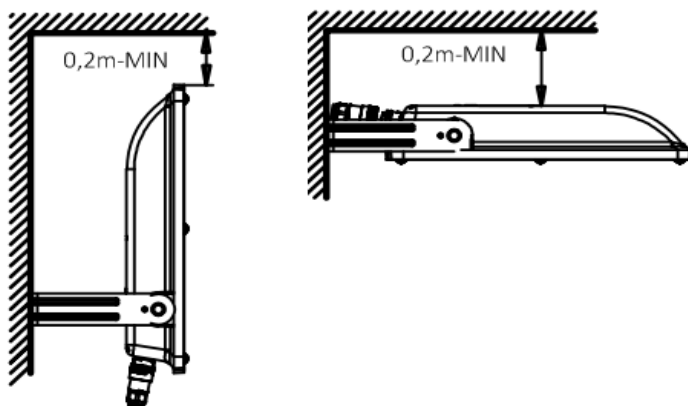
Svítidlo vestavné, zemní, LED, světelný zdroj LED, 15W, náhradní teplota chromatičnosti 3000K, těleso svítidla hliník, rámeček nerezová ocel, rozměr svítidla 300x329mm, pro přímou záměnu za stávající svítidlo do instalovaných zemních boxů. Záruka na svítidlo 60 měsíců.



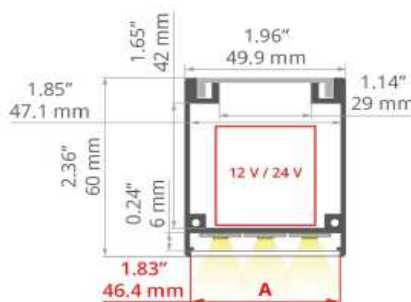
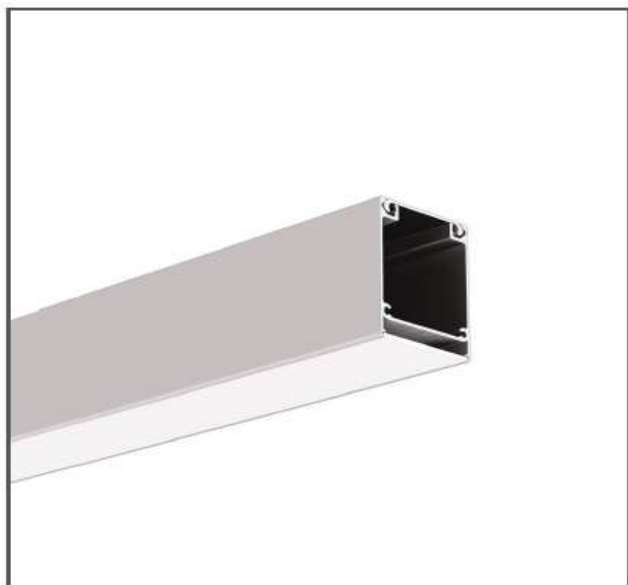
Projekt	Bazén Litomyšl
Označení v projektu	G
Popis	Svítidlo reflektorové, 269W LED DALI



Svítidlo reflektorové, LED, těleso svítidla hliník, tvrzené krycí sklo, světelný zdroj LED, 269W, náhradní teplota chromatičnosti 4000K, CRI 80+, světelný tok svítidla 37390lm, životnost LED L80B10 50.000 hodin, IP65, IK08, svítidlo s povrchovou úpravou, odolnou chlorovým výparům a sloučeninám, pro instalaci v bazénových halách, předřadník stmívatelný DALI, certifikace ENEC. Výložník pro uchycení svítidla na stěnu / strop součástí dodávky, záruka na svítidlo 60 měsíců. Barevné provedení svítidla bude odsouhlasena investorem a architektem stavby.



Projekt	Bazén Litomyšl
Označení v projektu	H, HN
Popis	LED profil, 14W/m, 4000K



LED profil, 14W/m, napájení 24V DC, náhradní teplota chromatičnosti 4000K, CRI 80+, světelný tok LED pásu 2170lm/m délky, světelný tok LED profilu 1375lm/m délky, životnost LED L70B50 50.000 hodin, délky dle výkresové dokumentace a přesného zaměření na stavbě. LED pásek zalakovaný, krytí svítidla IP20, RAL 9003. Součástí dodávky profilu jako nepřerušované linie v požadované délce je potřebné příslušenství - spojky profilu, spojky difuzoru a ostatní nutné komponenty ke kompletaci. Záruka na svítidlo 60 měsíců.

Projekt	Bazén Litomyšl
Označení v projektu	J1
Popis	Svítidlo průmyslové 55W DALI IP66



Svítidlo průmyslové, těleso svítidla a optická část polykarbonát, světelný zdroj LED, 55W, náhradní teplota chromatičnosti 4000K, světelný tok svítidla 6800lm, rozměr 1248x96x68mm, výška svítidla včetně spony pro uchycení 80mm, spona NEREZ AISI 316L, IP66, IK08, těleso svítidla (netransparentní části) barva bílá, předřadník stmívatelný DALI, pro okolní teploty -25 až +45 °C, životnost LED L80/B10 100.000 hodin, certifikace ENEC+. Záruka na svítidlo 60 měsíců.

Projekt	Bazén Litomyšl
Označení v projektu	J2,J2N
Popis	Svítidlo průmyslové 45W DALI IP66



Svítidlo průmyslové, těleso svítidla a optická část polykarbonát, světelný zdroj LED, 45W, náhradní teplota chromatičnosti 4000K, světelný tok svítidla 6000lm, rozměr 1810x96x68mm, výška svítidla včetně spony pro uchycení 80mm, spona NEREZ AISI 316L, IP66, IK08, těleso svítidla (netransparentní části) barva bílá, předřadník stmívatelný DALI, pro okolní teploty -25 až +45 °C, životnost LED L80/B10 100.000 hodin, certifikace ENEC+. Záruka na svítidlo 60 měsíců.

Projekt	Bazén Litomyšl
Označení v projektu	K, KN
Popis	Svítidlo průmyslové 28W IP69



Svítidlo průmyslové, těleso svítidla PMMA, nerezové úchyty AISI 316L, světelný zdroj LED, 28W, náhradní teplota chromatičnosti 4000K, CRI 80+, životnost LED L80B10 50.000 hodin, světelný tok svítidla 3900lm, rozměr 1640x69mm, IP69, průběžná montáž, chemicky odolné svítidlo, IP69K (Chráněno proti proniknutí prachu, pro trvalé ponoření do vody 80 °C), IK06, certifikace ENEC. Záruka na svítidlo 60 měsíců.

Projekt	Bazén Litomyšl
Označení v projektu	L1
Popis	Svítidlo průmyslové 15W IP65



Svítidlo průmyslové, těleso svítidla polyester plněný skelným vláknem, difuzor PMMA, nerezové spony, světelný zdroj LED, 15W, náhradní teplota chromatičnosti 4000K, CRI 80+, světelný tok svítidla 2020lm, životnost LED L80B10 100.000 hodin, s rozměr 669x90x95mm, IP65. Záruka na svítidlo 60 měsíců.

Projekt	Bazén Litomyšl
Označení v projektu	L2.L2N
Popis	Svítidlo průmyslové 50W IP65



Svítidlo průmyslové, těleso svítidla polyester plněný skelným vláknem, difuzor PMMA, nerezové spony, světelný zdroj LED, 50W, náhradní teplota chromatičnosti 4000K, CRI 80+, světelný tok svítidla 7050lm, životnost LED L80B10 100.000 hodin, s rozměr 1577x90x95mm, IP65. Záruka na svítidlo 60 měsíců.

Projekt	Bazén Litomyšl
Označení v projektu	L3
Popis	Svítidlo průmyslové 50W IP65, chemicky odolné

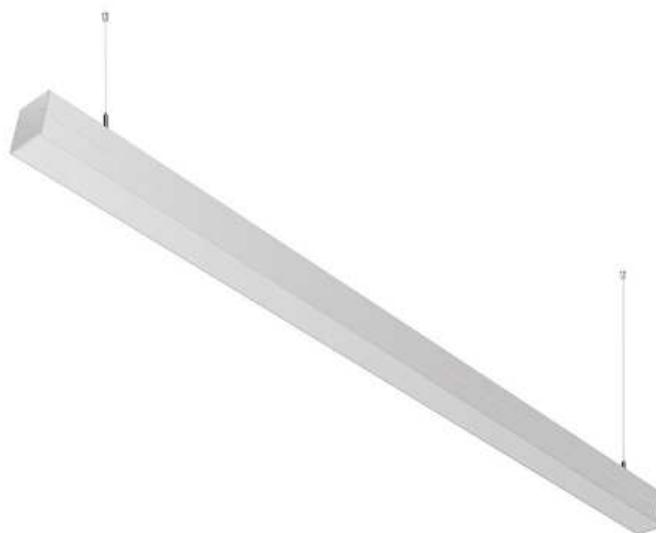


Svítidlo průmyslové, těleso svítidla polyester plněný skelným vláknem, difuzor PMMA, nerezové spony, světelný zdroj LED, 50W, náhradní teplota chromatičnosti 4000K, CRI 80+, světelný tok svítidla 7050lm, životnost LED L80B10 100.000 hodin, s rozměr 1577x90x95mm, IP65, vhodné do chemicky náročného prostoru technologie bazénu. Záruka na svítidlo 60 měsíců.

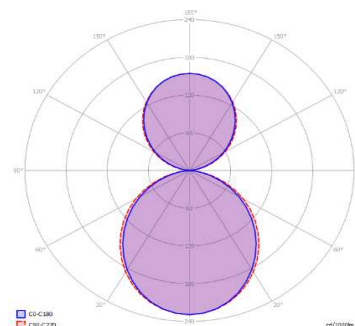
Projekt	Bazén Litomyšl
Označení v projektu	M
Popis	Lineární svítidlo recepce

Stávající svítidla ponechána

Projekt	Bazén Litomyšl
Označení v projektu	R
Popis	Lineární svítidlo 40W LED 4000K



Svítidlo lineární, závěsné, korpus svítidla AL profil, barevné provedení šříbrný ELOX, difuzor mikropisma, světelný zdroj LED, 40W, náhradní teplota chromatičnosti 4000K, CRI 80+, světlený tok svítidla 5440lm, svítidlo s přímo - nepřímou vyzařovací charakteristikou, rozměr 1440x62x90mm, IP40. Záruka na svítidlo 60 měsíců.

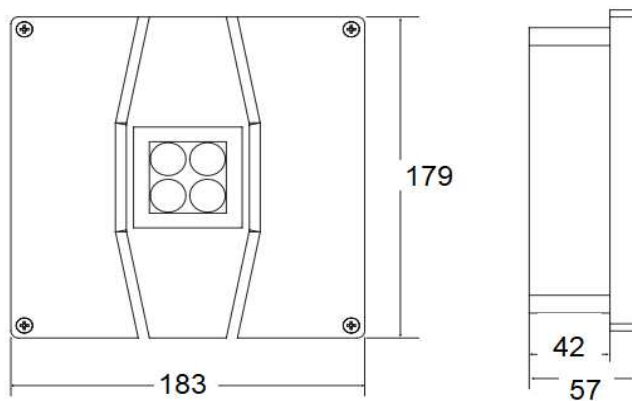


Projekt	Bazén Litomyšl
Označení v projektu	T
Popis	Svítidlo vestavné 20W LED M625



Svítidlo vestavné, korpus svítidla ocelový plech práškově lakovaný bílou barvou, difuzor mikroprisma, světelný zdroj LED, 20W, náhradní teplota chromatičnosti 4000K, CRI 80+, světelný tok svítidla 5040lm, životnost LED L80B10 75.000 hodin, rozměr svítidla 595x595x65mm, IP40, dodávka včetně příslušenství pro spodní montáž do SDK. Záruka na svítidlo 60 měsíců.

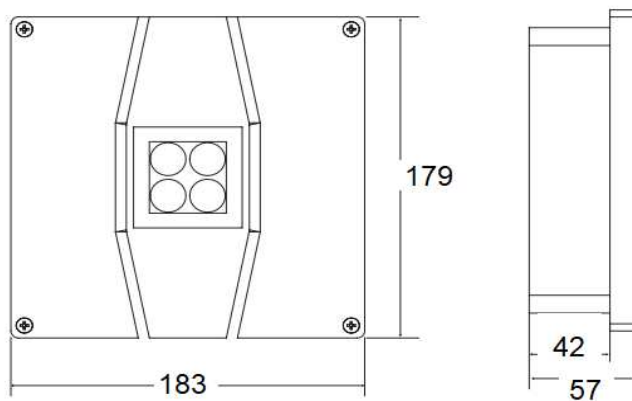
Projekt	Bazén Litomyšl
Označení v projektu	N1
Popis	Nouzové svítidlo pro CBS, nástěnná montáž



Svítidlo nouzové, pro CBS, těleso svítidla tlakový odlitek z hliníku, RAL 7040, světelný zdroj LED, 7.5W, IP65, IK09, 5 výměnných optik, montáž pomocí nástěnné konzole z materiálu odolného proti chlorovým výparům.



Projekt	Bazén Litomyšl
Označení v projektu	N1A
Popis	Nouzové svítidlo autonomní, pro okolní teplotu do +45 °C



Svítidlo nouzové, autonomní, těleso svítidla tlakový odlitek z hliníku, RAL 7040, světelný zdroj LED, 7.5W, 230V AC, AUTOTEST, IP65, IK09, pro okolní teplotu -10°C - +45°C, 5 výměnných optik, ŽIVOTNOST BATERIE 10 LET (pro udávaný teplotní rozsah okolních teplot)

Projekt	Bazén Litomyšl
Označení v projektu	N2
Popis	Nouzové svítidlo pro CBS, vyznačení úniku



Svítidlo nouzové, napájené ze stávající CBS, pro vyznačení úniku, dohledová vzdálenost 32m, světelný zdroj LED, 3.5W, IP54, IK05

Projekt	Bazén Litomyšl
Označení v projektu	U, UN
Popis	LED profil + difuzor PC trubice, LED 14W/m, 4000K



Svítlidlo LED, sestávající z nosného AL profilu, osazeného LED páskem a vnější PC trubice, opatřené zátkami pro zajištění dostatečného krytí, průměr vnější trubice 30mm, tloušťka stěny trubice 1.8mm, LED pásek 14W/m, náhradní teplota chromatičnosti LED zdroje 4000K, CRI 80+, světelný tok LED pásku 2170lm/m délky, životnost LED L70B50 50.000 hodin, IP65, napájení LED pomocí externího napájecího zdroje 24V DC v krytí IP67, napájecí zdroje budou umístěny u LED trubicových segmentů v rámci konstrukce prosvětlených částí schodiště, délky jednotlivých segmentů LED dle výkresové dokumentace a přesného zaměření na stavbě. Součástí dodávky LED tubusu je potřebné příslušenství pro jeho instalaci v potřebných délkách - spojky, příchytky pro nástěnnou montáž a ostatní nutné komponenty ke kompletaci. Svítidla a příslušenství pro jejich instalaci jsou vyrobeny z materiálů, odolných proti chlorovým výparům. Záruka na svítidlo 60 měsíců.

